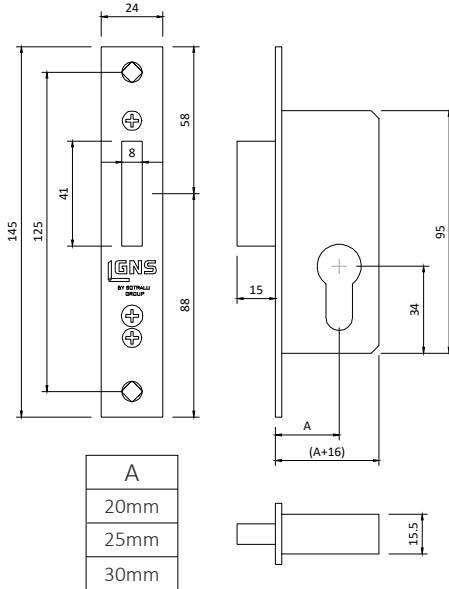
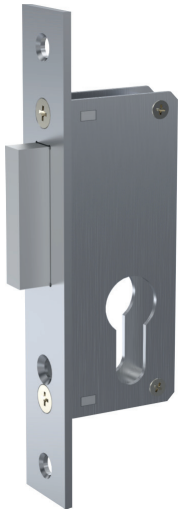


FECHADURAS DE 1 PONTO

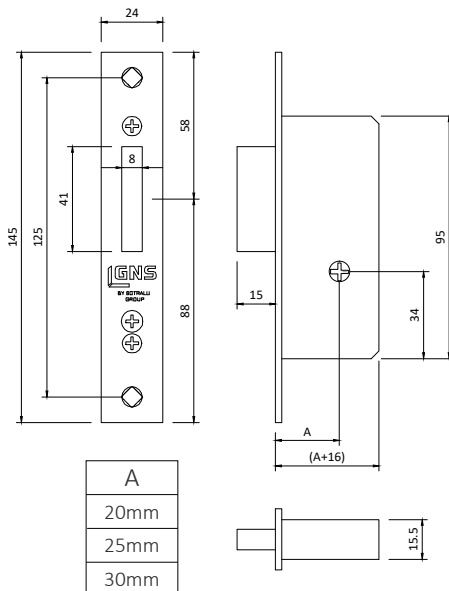
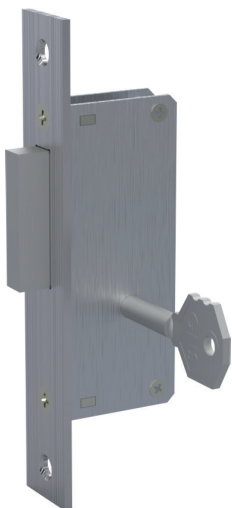
1 POINT LOCKS
CERRADURAS DE 1 PUNTO
SERRURES À 1 POINT

9791



- › Fechadura para alumínio, testa em inox com entrada de cilindro e língua de correr.
- › Lock for aluminum, stainless steel front with cylinder entrance and advancing bolt.
- › Cerradura para aluminio, frente de acero inoxidable con entrada de cilindro y palanca deslizante.
- › Serrure pour aluminium, tête plate en acier inoxydable avec entrée de cylindre et pêne coulissant.

9791S



- › Fechadura para alumínio, testa em inox com entrada de chave em cruz e língua de correr.
- › Lock for aluminum, stainless steel front with cross key and advancing bolt.
- › Cerradura para aluminio, frente de acero inoxidable con entrada de llave en cruz y palanca deslizante.
- › Serrure pour aluminium, tête plate en acier inoxydable avec entrée de clé en croix et pêne coulissant.

