

FECHADURAS DE ALAVANCA  
HANDLE ACTION LOCKS  
CERRADURAS DE PALANCA  
SERRURES RELEVAGE



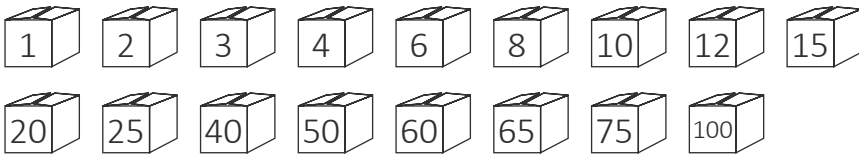
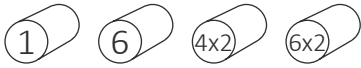
02



## SUMÁRIO DE ÍCONES

ICONS SUMMARY  
ÍNDICE DE ICONOS  
RÉSUMÉ DES ICÔNES

## Embalagens / Packaging / Embalajes / Emballages



## Materiais / Materials / Materiales / Matériels



## Acabamentos / Finishings / Acabados / Finitions



## Cores / Colors / Colores / Couleurs



? Cor por Encomenda / Color by Request / Color por Pedido / Couleur sur Commande

● Refs. 6200 Mate (Verde 61) / 6192 (Verde 92) / 6005 / 6005 Mate / 6009

● Refs. 1013 / 1015 / 1015 Mate

● Refs. 8014 / 8017 / 8146 Mate

● Refs. 7011 / 7012 / 7035 Mate / 7040 / 7042 / 7048 / 9002 / 9006

○ Refs. 9001 / 9003 / 9010 / 9110 Mate

● Refs. 3003 / 3005

● Refs. 5010 / 5013

● Refs. 1011

● ● ●

## Regulação / Regulation / Regulación / Régulation



Caixas estreitas para perfis de corte térmico.

Narrow boxes for thermal break profiles.

Cajas estrechas para perfiles de corte térmico.

Boîtes étroites pour profils à coupure thermique.

# SUMÁRIO DE ÍCONES

ICONS SUMMARY  
ÍNDICE DE ICONOS  
RÉSUMÉ DES ICÔNES

## Medidas / Sizes / Mesures



Distância do meio do cilindro até à frente da fechadura.  
Distance from the center of the cylinder to the front of the lock.  
Distancia desde el centro del cilindro hasta el frente de la cerradura.  
Distance du centre du cylindre jusqu'à l'avant de la serrure.



Distância do meio do quadrado até ao centro do cilindro.  
Distance from the center of the square to the center of the cylinder.  
Distancia desde el centro del cuadrado hasta el centro del cilindro.  
Distance du milieu du carré jusqu'au centre du cylindre.



Testa lisa / Testa em U.  
Flat shape / U shape.  
Frente lisa / Frente en U.  
Tête plate / Tête U.

## Conceitos / Concepts / Conceptos



Instalação rápida da dobradiça no perfil.  
Quick installation of the hinge on the profile.

Instalación rápida de la bisagra en el perfil.  
Installation rapide de la charnière sur le profil.



Caixas estreitas para perfis de corte térmico.  
Narrow boxes for thermal break profiles.

Cajas estrechas para perfiles de corte térmico.  
Boîtes étroites pour profils à rupture de pont thermique.



Flexibilidade e facilidade na permuta de trinco para o rolete ou vice-versa.  
Flexibility and facility on the swap latch for the roller and vice versa.  
Flexibilidad y facilidad en el intercambio de pestillo por el rodillo o viceversa.  
Flexibilité et facilité d'échange du pêne pour le loquet ou vice versa.

As imagens contidas neste catálogo, destinam-se à promoção dos produtos e fruto do seu constante desenvolvimento, podem não refletir a forma como num dado momento, um produto é fornecido ou embalado, pelo que por si não constituem uma obrigação legal. Antes de cada encomenda é sempre necessário confirmar o seu estado atual.

The images contained in this catalog are intended for the promotion of products and, due to their constant development, may not reflect how a product is supplied or packaged at any given moment. Therefore, they do not constitute a legal obligation. Before each order, it is always necessary to confirm its current status.

Las imágenes contenidas en este catálogo están destinadas a la promoción de los productos y, debido a su constante desarrollo, pueden no reflejar la forma en que, en un momento dado, se suministra o empaqueta un producto, por lo que no constituyen una obligación legal por sí mismas. Antes de cada pedido, siempre es necesario confirmar su estado actual.

Les images contenues dans ce catalogue sont destinées à promouvoir les produits et, en raison de leur développement constant, elles peuvent ne pas refléter la manière dont un produit est fourni ou emballé à un moment donné, et donc elles ne constituent pas une obligation légale. Avant chaque commande, il est toujours nécessaire de confirmer son état actuel.

<b>Fechaduras de Alavanca Multiponto</b> / Multipoint Handle Action Locks / Cerraduras de Palanca Multipunto / Serrures Relevage Multipoint	04
<b>Fechaduras de Alavanca Chapas Testa</b> / Handle Action Locks Striker Plates / Cerraduras de Palanca Cerraderos / Serrures Relevage Gâches	05
Gancho / Lever / Palanca / Relevage - Gancho + Roletto / Lever + Roller / Palanca + Roletto / Relvage + Roeaux	06
Roletos / Roller / Rolleaux - Cogumelos / Mushrooms / Bulones / Champignons	07
Gancho / Lever / Palanca / Relevage - Gancho + Roletos / Lever + Roller / Palanca + Roletos / Relvage + Roeaux	08
Roletos / Roller / Rolleaux - Cogumelos / Mushrooms / Bulones / Champignons	09
7777 K	10
<b>Fechaduras de Alavanca Monoponto</b> / Monopoint Handle Action Locks / Cerraduras de Palanca Monopunto / Serrures Relevage Monopoint	
7777	11
<b>Instruções</b> / Instructions / Instrucciones	12
<b>Planos de Maquinação</b> / Tooling Schemes / Planos de Maquinación / Plans de Machination	
Alavanca Gancho - Alavanca Gancho + Roletto - Alavanca Roletto - Alavanca Cogumelo - Alavanca 1 Ponto	13

# FECHADURAS DE ALAVANCA MULTIPONTO 3 PONTOS

MULTIPOINT HANDLE ACTION LOCKS 3 POINTS  
 CERRADURAS DE PALANCA MULTIPUNTO DE 3 PUNTOS  
 SERRURES RELEVAGE MULTIPONT 3 POINTS

7781



- › Fechadura superior com língua em forma de gancho em inox.
- › Top lock with a stainless steel hook bolt.
- › Cerradura superior con palanca en forma de gancho en acero inoxidable.
- › Serrure supérieure avec un pêne en forme de crochet en acier inoxydable.
- › Fechadura central com trinco reversível, rolete e língua deslizante em zamak.
- › Center lock with reversible latch, roller and advacing bolt in zamak.
- › Cerradura central con picaporte reversible, rodillo y palanca deslizante en zamak.
- › Serrure centrale avec demi-tour réversible, rouleau et pêne coulissant en zamak.
- › Fechadura inferior com língua em forma de gancho inox.
- › Down lock with stainless steel hook bolt.
- › Cerradura inferior con palanca en forma de gancho de acero inoxidable.
- › Serrure inférieure avec un pêne en forme de crochet en acier inoxydable.

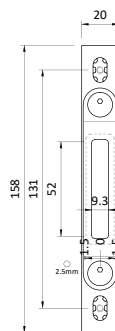
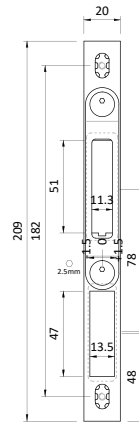
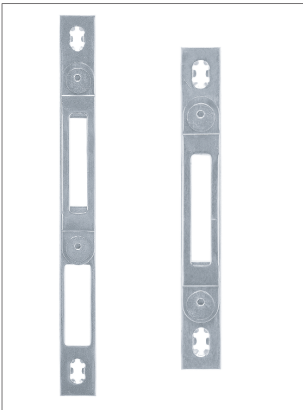
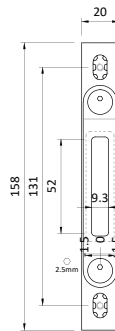
- › Fechadura superior com língua em forma de gancho em inox. Fechadura central com trinco reversível, rolete e língua deslizante. Fechadura inferior com língua em forma de gancho inox, com uma distância entre o cilindro e o puxador de 85mm e com uma altura de 1600, 1850, 2100mm.
- › Top lock with stainless steel hook bolt. Center lock with reversible latch, roller and advacing bolt. Down lock with stainless steel hook bolt, with a distance between the center of the spindle to the center of the cylinder of 85mm and a height of 1600, 1850, 2100mm.
- › Cerradura superior con palanca en forma de gancho en acero inoxidable. Cerradura central con picaporte reversible, rodillo y palanca deslizante. Cerradura inferior con palanca en forma de gancho de acero inoxidable, con una distancia entre el cilindro y la manilla de 85 mm y una altura de 1600, 1850, 2100mm.
- › Serrure supérieure avec un pêne en forme de crochet en acier inoxydable. Serrure centrale avec demi-tour réversible, rouleau et pêne coulissant. Serrure inférieure avec un pêne en forme de crochet en acier inoxydable, avec une distance de 85mm entre le cylindre et la poignée et une hauteur de 1600, 1850, 2100mm.



# FECHADURAS DE ALAVANCA CHAPAS TESTA

HANDLE ACTION LOCKS STRIKER PLATES  
 CERRADURAS DE PALANCA CERRADEROS  
 SERRURES RELEVAGE GÂCHES

Fechadura em posição livre.  
 Lock in the free position.  
 Cerradura en posición libre.  
 Serrure en position libre.



Fechadura em posição de segurança.  
 Lock in safety position.  
 Cerradura en posición de seguridad.  
 Serrure en position de sécurité.

# FECHADURAS DE ALAVANCA MULTIPUNTO 3 PUNTOS

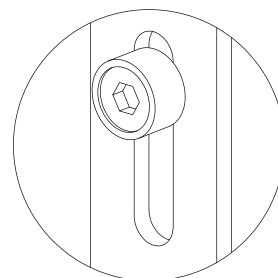
MULTIPOINT HANDLE ACTION LOCKS 3 POINTS  
 CERRADURAS DE PALANCA MULTIPUNTO DE 3 PUNTOS  
 SERRURES RELEVAGE MULTIPONT 3 POINTS

## GANCHO / LEVER / PALANCA / RELEVAGE 3P

REFS.	TESTA FRONT FRENTE GÂCHE	FECHADURA LOCK CERRADURA SERRURE
7290	16	92mm
7291	22	92mm
7292	24	92mm
7780	16	85mm
7781	22	85mm
7782	24	85mm

## GANCHO + ROLETO / LEVER + ROLLER / PALANCA + ROLETO / RELEVAGE + ROULEAUX 5P

REFS.	TESTA FRONT FRENTE GÂCHE	FECHADURA LOCK CERRADURA SERRURE
7390	16	92mm
7391	22	92mm
7392	24	92mm
7880	16	85mm
7881	22	85mm
7882	24	85mm







# FECHADURAS DE ALAVANCA MULTIPUNTO 3 PUNTOS

MULTIPOINT HANDLE ACTION LOCKS 3 POINTS  
 CERRADURAS DE PALANCA MULTIPUNTO DE 3 PUNTOS  
 SERRURES RELEVAGE MULTIPONT 3 POINTS

## ROLETO / ROLLER / ROLLEAUX

REFS.	TESTA FRONT FRENTE GÂCHE	FECHADURA LOCK CERRADURA SERRURE
7490	16	92mm
7491	22	92mm
7492	24	92mm
7980	16	85mm
7981	22	85mm
7982	24	85mm

## COGUMELO / MUSHROOM / BULONE / CHAMPIGNON

REFS.	TESTA FRONT FRENTE GÂCHE	FECHADURA LOCK CERRADURA SERRURE
7590	16	92mm
7591	22	92mm
7592	24	92mm
7080	16	85mm
7081	22	85mm
7082	24	85mm

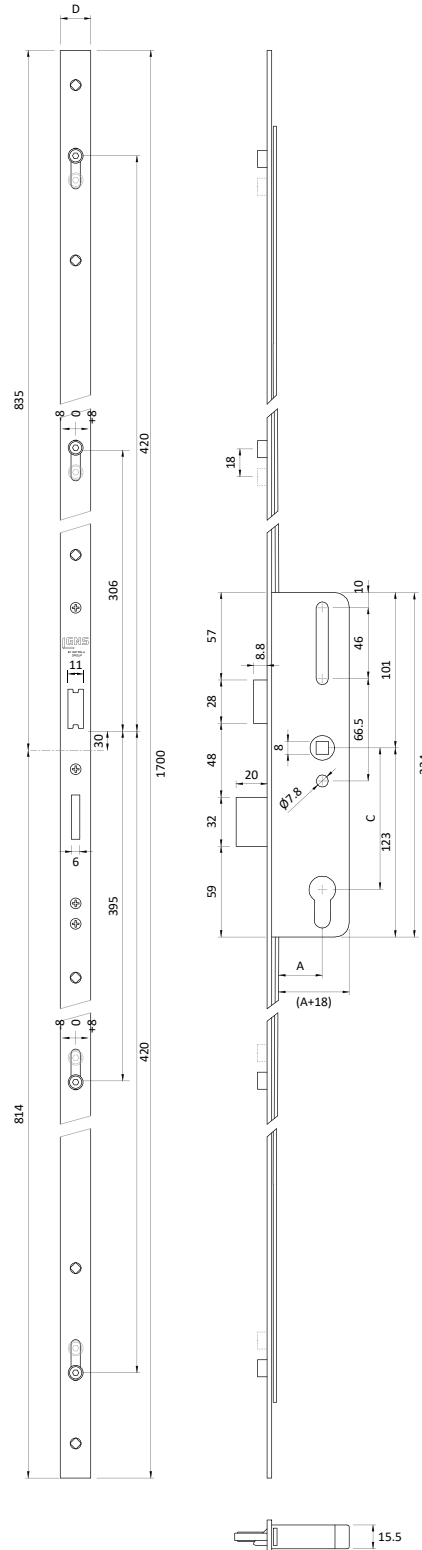
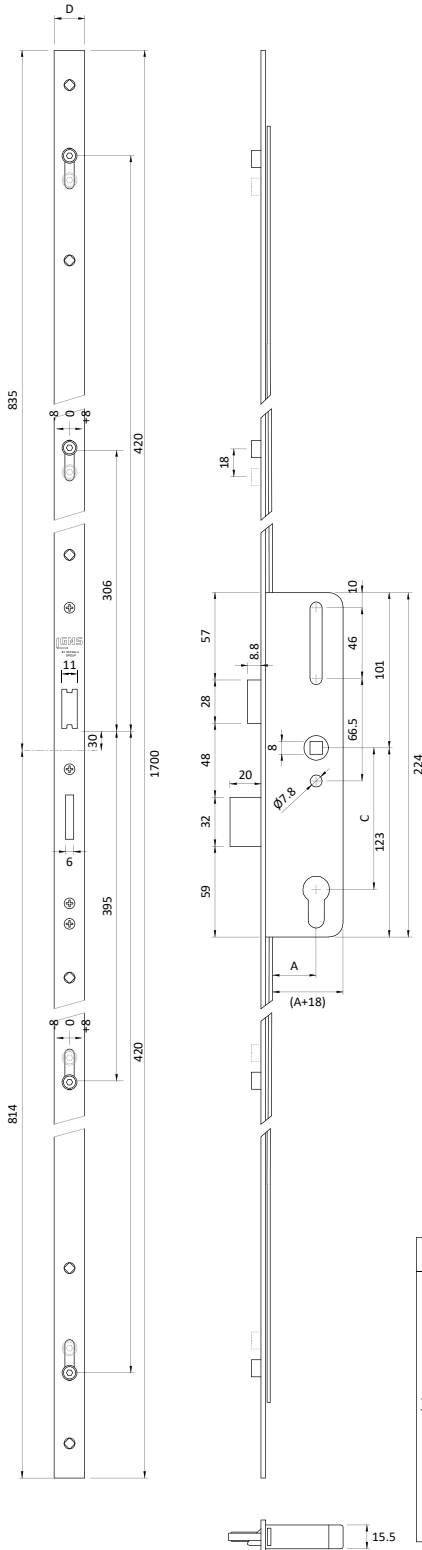


# FECHADURAS DE ALAVANCA MULTIPUNTO 3 PONTOS

MULTIPOINT HANDLE ACTION LOCKS 3 POINTS  
 CERRADURAS DE PALANCA MULTIPUNTO DE 3 PUNTOS  
 SERRURES RELEVAGE MULTIPONT 3 POINTS

ROLETO / ROLLER / ROLLEAUX

COGUMELO / MUSHROOM / BULONE / CHAMPIGNON



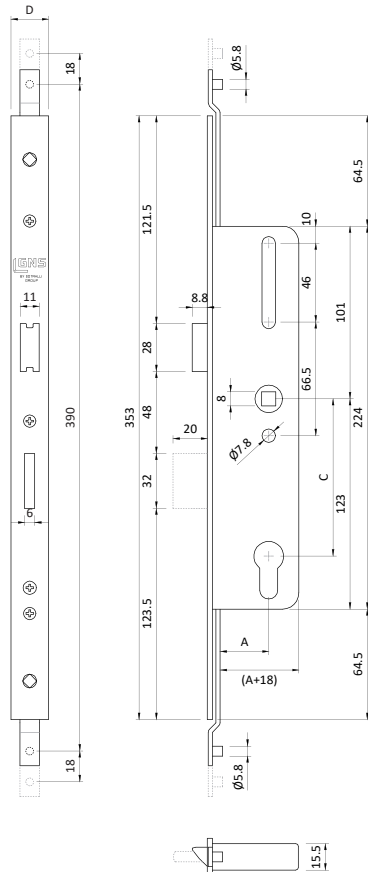
A	C	D
35/45mm	85mm	16mm
		22mm
		24mm
		TU
92mm	92mm	16mm
		22mm
		24mm
		TU



# FECHADURAS DE ALAVANCA 1 PONTO

HANDLE ACTION LOCKS 1 POINT  
 CERRADURAS DE PALANCA DE 1 PUNTO  
 SERRURES RELEVAGE 1 POINT

7777



REFS.	TESTA FRONT FRENTE GÂCHE	FECHADURA LOCK CERRADURA SERRURE
7297	350X16	92mm
7298	350X22	92mm
7299	350X24	92mm
7776	350X16	85mm
7777	350X22	85mm
7778	350X24	85mm

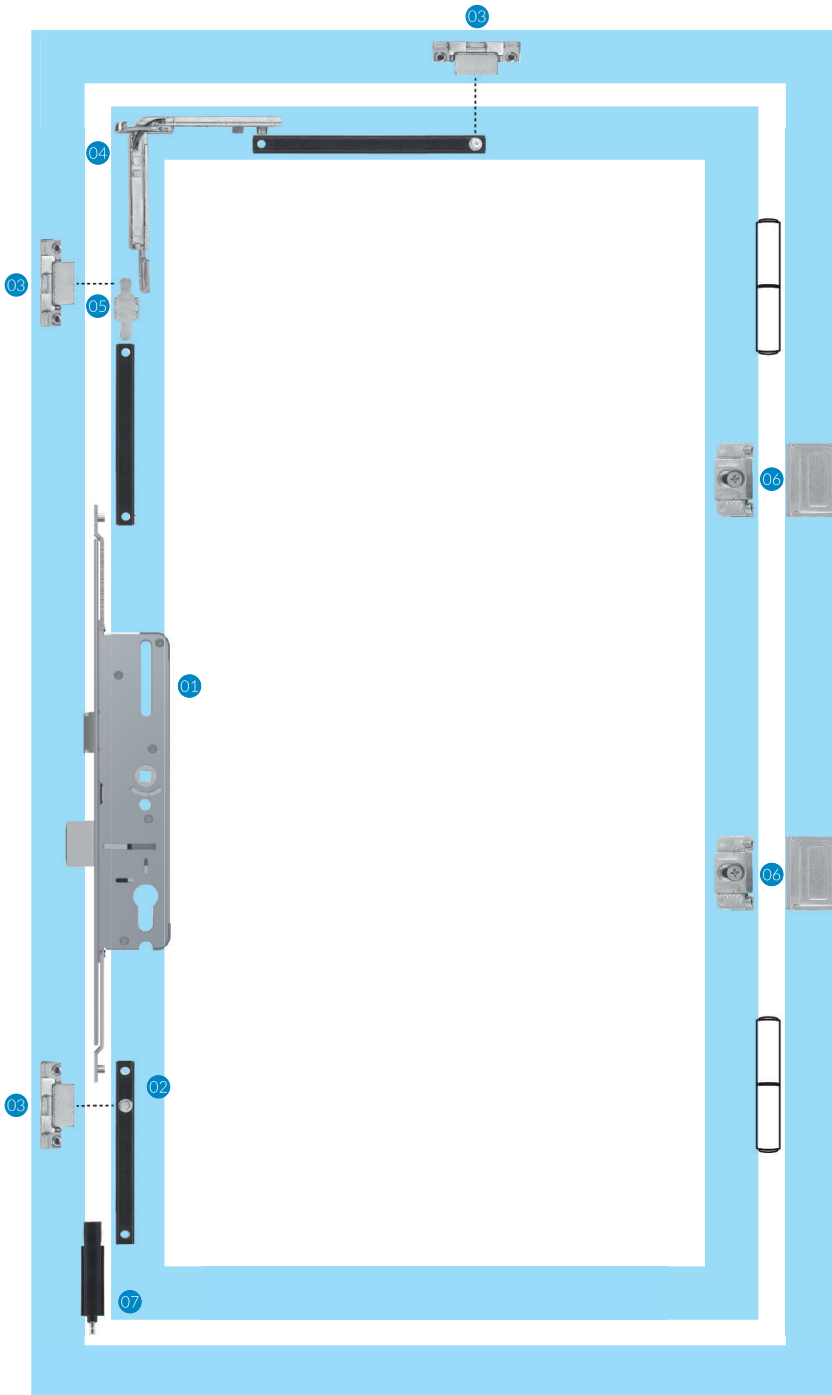
	A	C	D
35/45mm		85mm	16mm
			22mm
		92mm	24mm
			TU



# FECHADURAS DE ALAVANCA MULTIPUNTO 3 PUNTOS

MULTIPOINT HANDLE ACTION LOCKS 3 POINTS  
 CERRADURAS DE PALANCA MULTIPUNTO DE 3 PUNTOS  
 SERRURES RELEVAGE MULTIPONT 3 POINTS

7777 K



- 01 Fechadura
- 02 Barra Nylon ou Alumínio
- 03 Ponto de Fecho OBT025
- 04 Esquadro de Reenvio
- 05 Ligador OBT023
- 06 Dobradiça Oculta Ref. 5215
- 07 Pontaíra Nylon

- 01 Lock
- 02 Nylon or Alu Transmission Bar
- 03 Locking Point OBT025
- 04 Transmission Square
- 05 Connector OBT023
- 06 Hidden Hinge Ref. 5215
- 07 Metal / Nylon Side Lock

- 01 Cerradura
- 02 Barra de Nylon o Aluminio
- 03 Punto de Cierre OBT025
- 04 Escuadra de Reenvio
- 05 Pieza de Encajar OBT023
- 06 Bisagra Oculta Ref. 5215
- 07 Punta de Nylon

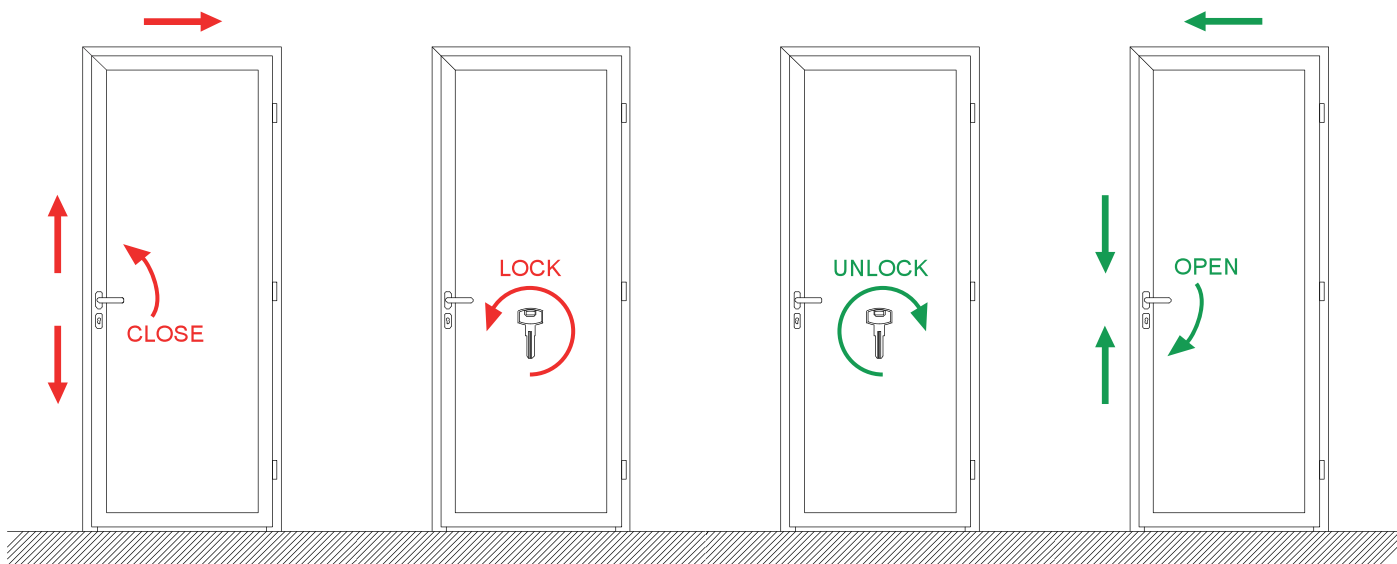
- 01 Serrure
- 02 Nylon ou Aluminium Tige
- 03 Point de Fermeture OBT025
- 04 Angle de Joue Inférieure
- 05 Connecteur OBT023
- 06 Charnière Invisible Réf. 5215
- 07 Orteil en Nylon



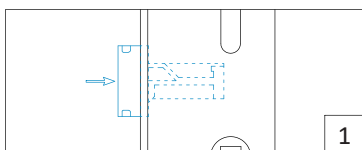
# FECHADURAS DE ALAVANCA

HANDLE ACTION LOCKS  
CERRADURAS DE PALANCA  
SERRURES RELEVAGE

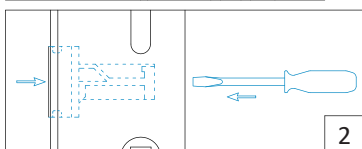
## INSTRUÇÕES / INSTRUCTIONS / INSTRUCCIONES



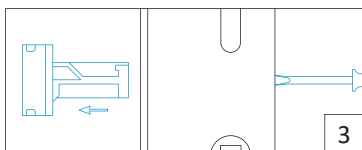
Funcionamento  
Function  
Funcionamiento  
Fonctionnement



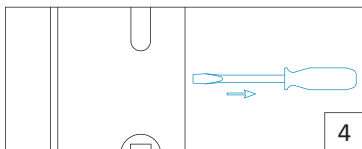
1



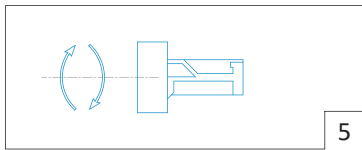
2



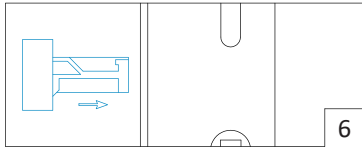
3



4



5



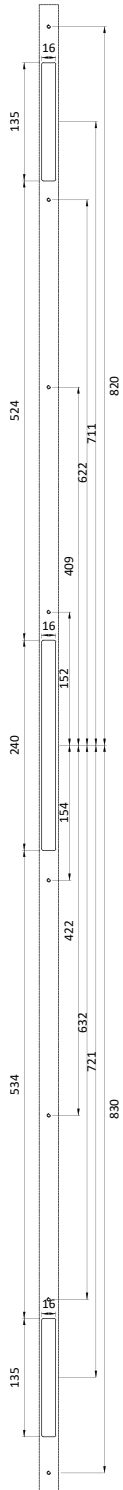
6

Virar Trinco  
Turn Handle Action Latch  
Girar Picaporte Palanca  
Tourner le Demi-Tour Relevage

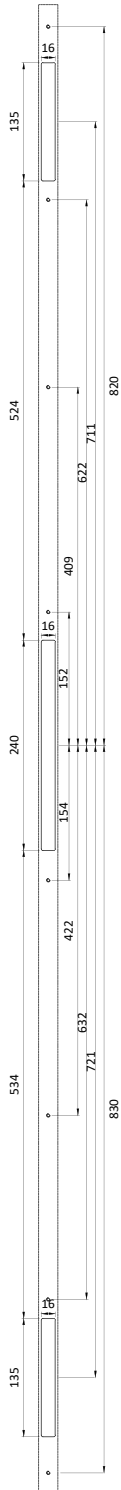
# PLANOS DE MAQUINAÇÃO

TOOLING SCHEMES  
 PLANOS DE MAQUINACIÓN  
 PLANS DE MACHINATION

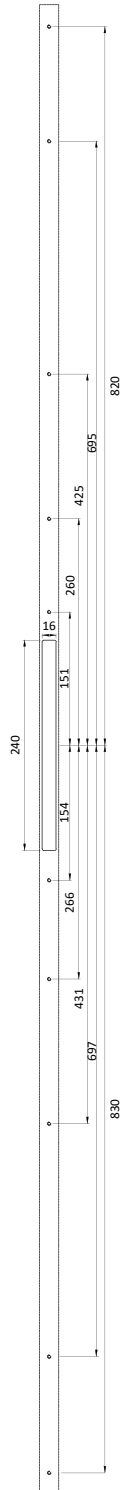
Alavanca  
Gancho



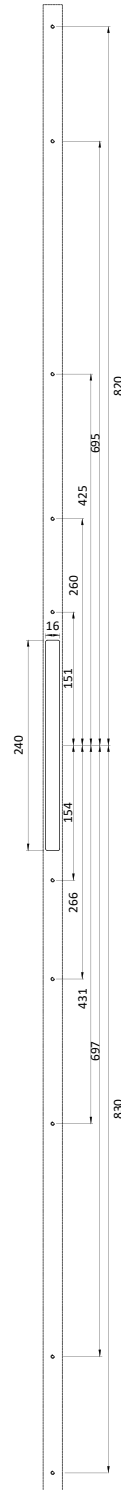
Alavanca  
Gancho + Roletó



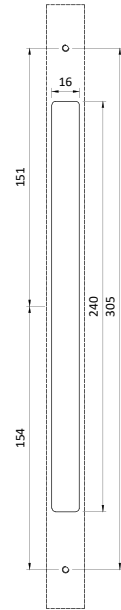
Alavanca  
Roletó



Alavanca  
Cogumelo



Alavanca  
1 Ponto







DR ACCESSORIES - ERRETI - GNS - SOTRALU  
are companies of



## DR ACCESSORIES

---

Zona Industriale Squartabue n.nc  
62019 Recanati (MC)  
ITALY  
tel. +39 0717 506 174  
info@ragni-fr.com  
[www.fraccessories.com](http://www.fraccessories.com)

## ERRETI

---

Via Pilastrino 32/B  
48031 Bagnara di Romagna (RA)  
ITALY  
tel. +39 0545 283 811  
sales@erreti.com  
[www.erreti.com](http://www.erreti.com)

## GNS

---

E.N. 1- Mouisca do Vouga  
3754-901 Águeda  
PORTUGAL  
tel. +351 234 644 224  
info@ingns.com  
[www.ingns.com](http://www.ingns.com)

## SOTRALU

---

151, avenue des Pyrénées  
31600 Muret  
FRANCE  
tel. +33 5 34 46 06 00  
contact@sotralu.fr  
[www.sotralu.fr](http://www.sotralu.fr)

## BELIEFS SERVING OUR CUSTOMERS:

For Sotralu Group, technical excellence is worth having only if it is in line with the ethical principles related to human dignity and working conditions, and with the concern of preserving our planet. By integrating disabled persons, contributing in providing jobs to the unemployed and ensuring the respect of these values by our suppliers: sustainable and fair quality is created every day in all the aspects of our activity.